

Parte EPIDEMIOLOGICO

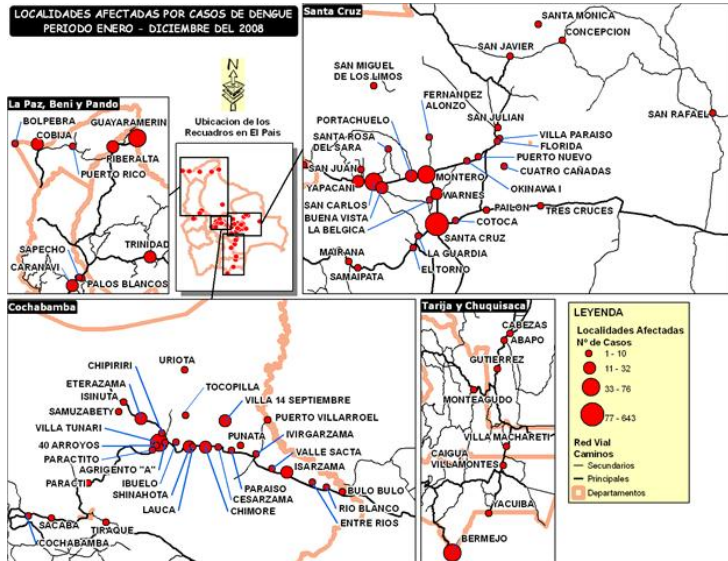


Ministerio de Salud
y Deportes

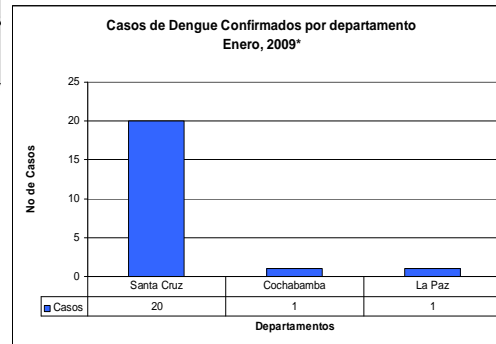
Año 2. No.66 Enero, 2009

DIRECCION GENERAL DE SALUD - UNIDAD NACIONAL DE EPIDEMIOLOGIA

SITUACION EPIDEMIOLOGICA DE DENGUE BOLIVIA, Gestión, 2008 - Enero, 2009*



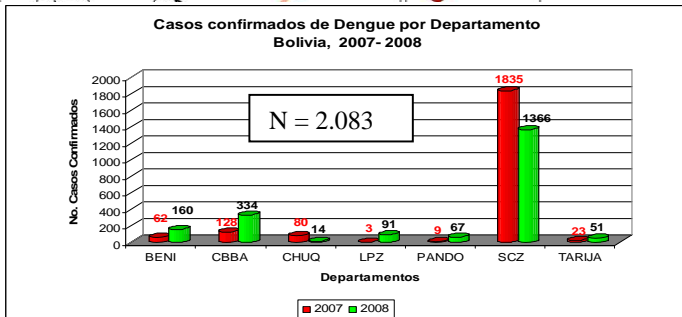
En la semana epidemiológica 1 se notificaron 22 casos: 20 en Santa Cruz, 1 en Cochabamba, 1 en La Paz.



En la semana epidemiológica 48 a 53 se notificaron 354 casos: 227 en Santa Cruz, 53 en Cochabamba, 26 en La Paz, 21 en Pando, 18 en el Beni y 9 en Chuquisaca.

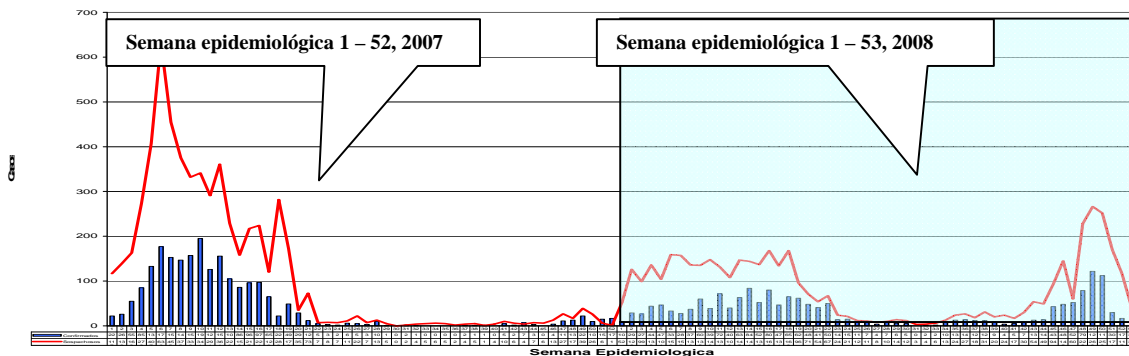
En este periodo han sido confirmados por laboratorio 2.083 casos positivos. En relación a la gestión 2007 existe una reducción del 6%.

En este periodo se presentaron 12 casos de dengue hemorrágico: 10 en Santa Cruz y 2 en Cobija.



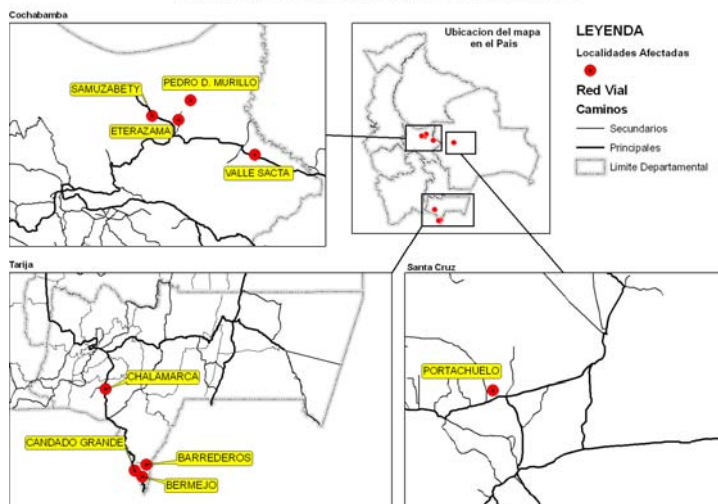
Fuente: CENETROP * Informe a Diciembre, 2009* (Sem Epi. 1)

SITUACION DEL DENGUE POR SEMANA EPIDEMIOLOGICA Bolivia, 2007 - 2008*



SITUACION EPIDEMIOLOGICA DE HANTA VIRUS BOLIVIA - Enero - Diciembre, 2008*

CASOS DE HANTA VIRUS REGISTRADOS EN LA GESTION 2008



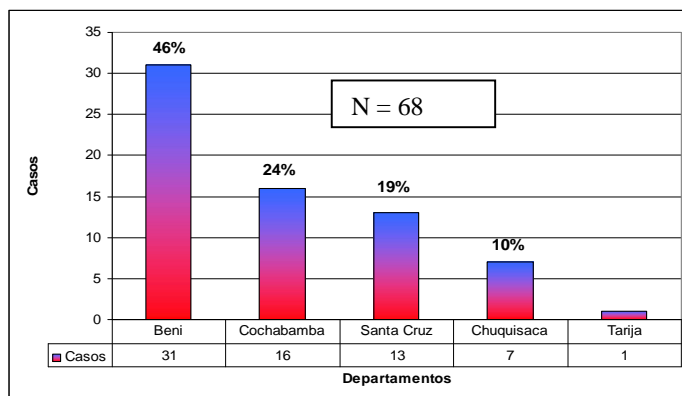
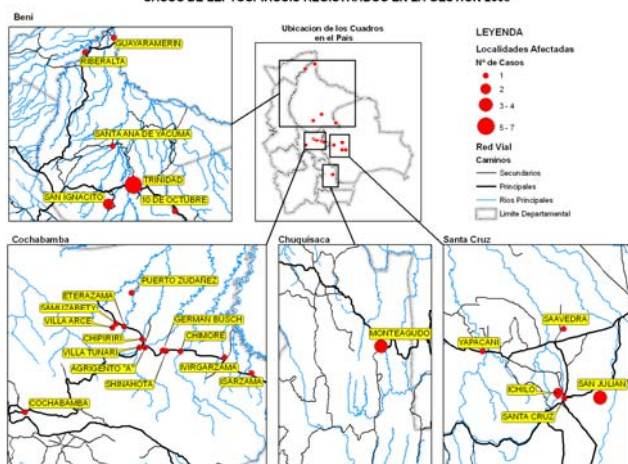
Departamento	Municipio	Casos	%
Tarija	Bermejo	7	53,8
	Padcaya	1	
Cochabamba	Villa Tunari	3	33,3
	Pto. Villarroel	1	
Santa Cruz	Portachuelo	1	8,3
Total casos		13	

TASA DE LETALIDAD (1/13) 7,7%

El ultimo caso positivo se presento en la semana epidemiológica 45, se notifico un caso en Tarija (Bermejo), en una persona de sexo masculino de 16 años. (04/11/2008). Respecto al mismo periodo de la gestión 2007 se han reducido los casos de Hantavirus en un 32%.

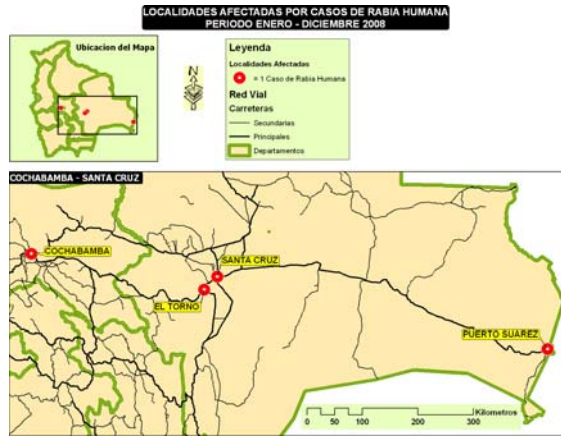
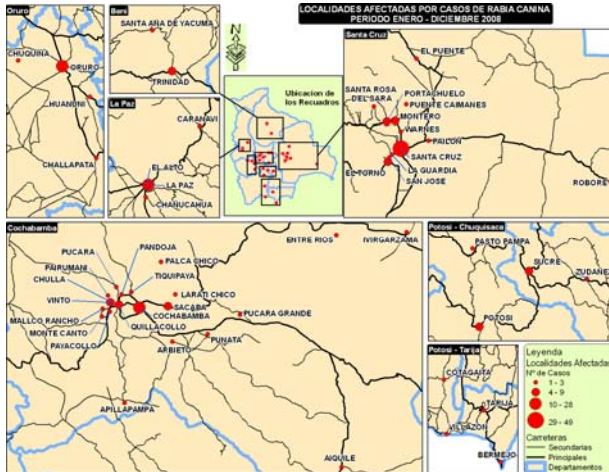
SITUACION EPIDEMIOLOGICA DE LEPTOSPIROSIS BOLIVIA, Enero - Diciembre, 2008*

CASOS DE LEPTOSPIROSIS REGISTRADOS EN LA GESTION 2008



En la semana epidemiológica 50, se notificaron 2 casos confirmados de leptospirosis en Riberalta (Beni). Respecto al mismo periodo de la gestión 2007 se han reducido los casos de leptospirosis en un 63%.

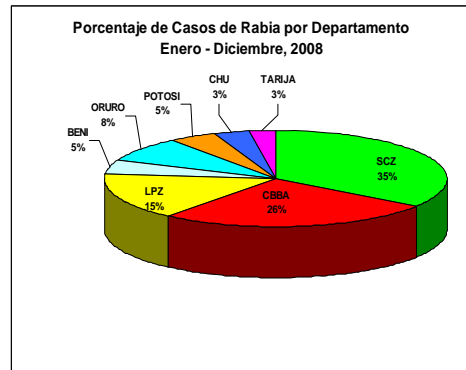
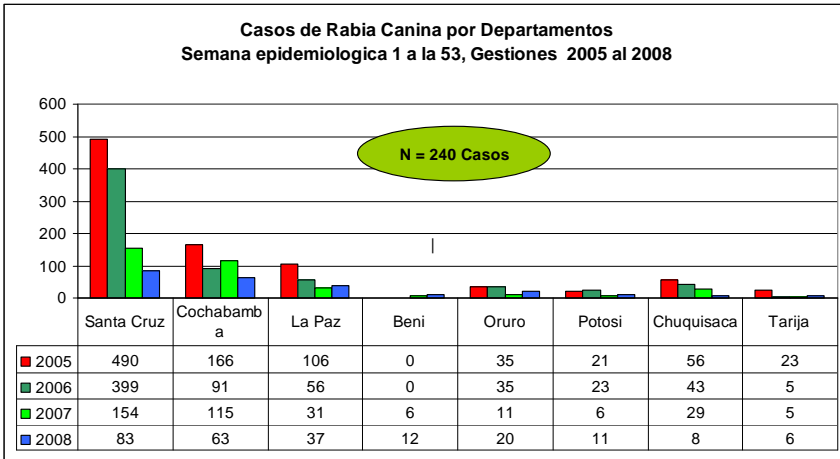
SITUACION EPIDEMIOLOGICA DE RABIA CANINA -HUMANA BOLIVIA, Enero - Diciembre, 2008*



En esta gestión, hasta la fecha, se han confirmado 4 casos de rabia humana:

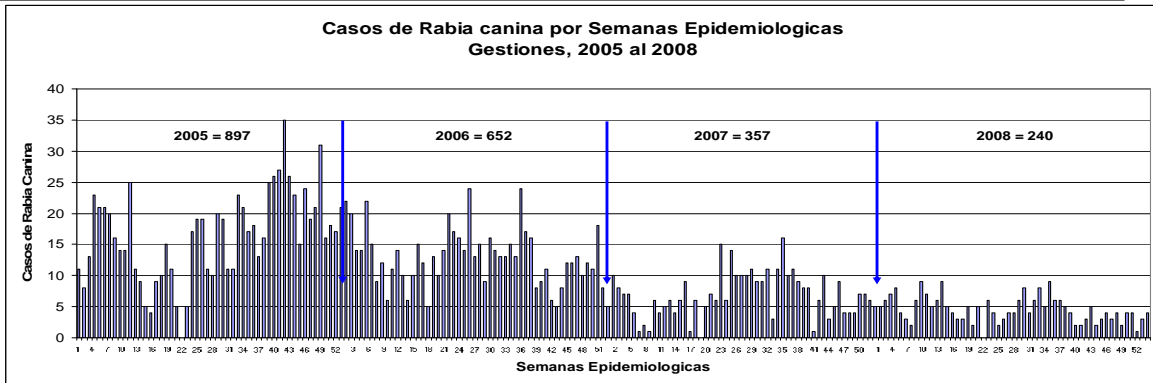
- 1 Santa Cruz de la Sierra (ciudad): 6 años, femenino (9/01/08)
- 1 Puerto Suárez: 4 años, masculino (10/03/08)
- 1 El Torno: 42 años, femenino (26/05/08)
- 1 Cochabamba (Cercado): 4 años, masculino (30/10/08)

Fuente: LIDIVET – LIDIVECO- INLASA Informe a la SEM. EPIDEMIOLOGICA No.53.



Sem. Epi. 53, 2008

Entre las semanas epidemiológicas 1 a 53 se presentaron 240 Casos de Rabia Canina. En relación a la gestión anterior se han reducido los casos de rabia canina en un 33%, específicamente en los departamentos de Santa Cruz, Cochabamba y Chuquisaca.



Sem. Epi 53, 2008

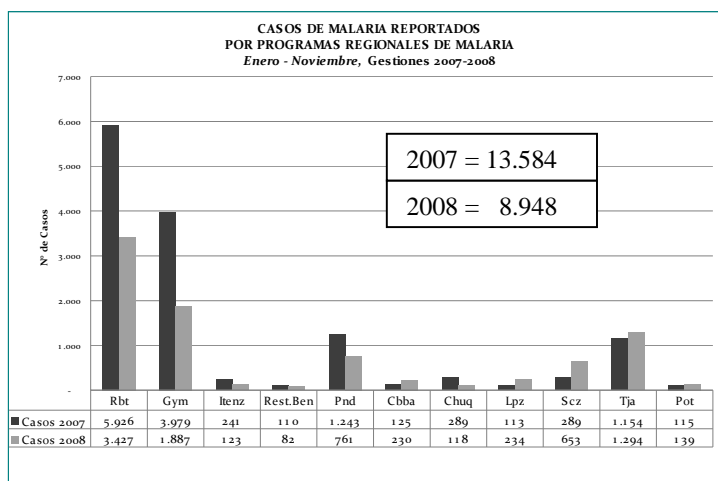
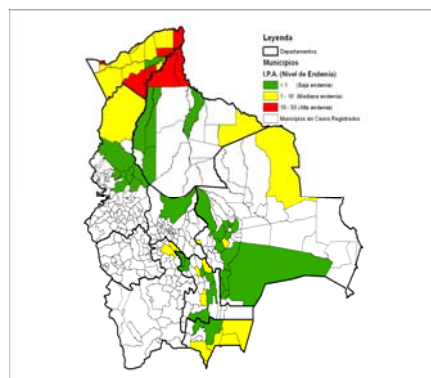
EDICION GENERAL
MINISTERIO DE SALUD Y DEPORTES
UNIDAD NACIONAL DE EPIDEMIOLOGIA
CALLE CAPITAN RAVELO N°2199 TEL: 591-2-2442006 FAX 591-2-2442098
LA PAZ -BOLIVIA

SITUACION EPIDEMIOLOGICA DE MALARIA BOLIVIA, Enero - Noviembre, 2008

SEDES	MUESTRAS HEMATICAS		ESPECIE PARASITARIA			INDICADORES
	EXAMINADAS	CASOS POSITIVOS	P. VIVAX	P. falciparum	MIXTA	I.P.A. X 1000
RIBERALTA(a)	37.332	3.427	2.962	447	18	39,9
GUAYARAMERIN (a)	18.255	1.887	1.658	229	-	45,2
ITENEZ (b)	3.636	123	123	-	-	8,2
RESTO-BENI	670	82	80	2	-	1,1
BENI	59.893	5.519	4.823	678	18	25,2
PANDO	16.691	761	694	53	14	21,2
AMAZONIA	76.584	6.280	5.517	731	32	24,6
COCHABAMBA	1.597	230	227	-	3	1,0
CHUQUISACA	4.946	118	118	-	-	1,2
LA PAZ	3.862	234	221	11	2	1,6
SANTA CRUZ	22.379	653	646	1	6	1,9
TARIJA	26.865	1.294	1.294	-	-	6,4
POTOSI	1.671	139	139	-	-	7,2
RESTO PAIS	61.320	2.668	2.645	12	11	2,6
TOTAL GENERAL	137.904	8.948	8.162	743	43	7,0

En relación a la gestión anterior en el mismo periodo de tiempo se han reducido los casos de malaria en un 34%. El 91% son por *Plasmodium Vivax* (**8.162**), el 8% *Plasmodium Falciparum* (**743**) y 0.48% son mixtas (**43**). Se observa que la mayor parte de los casos se generan en el departamento del Beni: Riberalta y Guayaramerin (60%); seguido de Tarija (14%).

Fuente: Programa Nacional de Malaria



Edición al 16 de Enero de 2009

JEFE UNIDAD NACIONAL DE EPIDEMIOLOGIA

Dr. Juan Carlos Araya T.

COMITÉ DE REDACCION

Dr. Rene Lenis P.

Tec. Marco A. Rocha

Ing. Marcos Fernández

RESPONSABLE DE EMERGENTES Y REEMERGENTES

RESPONSABLE DE ESTADISTICA Email: marocha@sns.gov.bo; marcorocha68@hotmail.com

RESPONSABLE DE INFORMATICA

EDICION GENERAL

MINISTERIO DE SALUD Y DEPORTES

UNIDAD NACIONAL DE EPIDEMIOLOGIA

CALLE CAPITAN RAVELO N°2199 TEL: 591-2-2442006 FAX 591-2-2442098

LA PAZ -BOLIVIA